

# CULTURALH

## JUNIO 2018

Concejalía de Cultura

### Finca El Portón

Juan Carlos I, s/n 29130 Alhaurín de la Torre  
t/f. 952 41 10 43 / cultura@alhaurindelatorre.es

#### Horario:

Lunes a Viernes: de 10.00<sup>h</sup> a 13.30<sup>h</sup>.  
Miércoles a Viernes: de 17.00<sup>h</sup> a 20.00<sup>h</sup>.  
Sábados: de 11.00<sup>h</sup> a 14.00<sup>h</sup>.

### Centro Cultural "Vicente Aleixandre"

Jabalcuza, 9. 29130 Alhaurín de la Torre  
t/f. 952 41 71 50 / cultura@alhaurindelatorre.es  
Extensión 7104

#### Horario:

Lunes a Viernes: de 10.00<sup>h</sup> a 13.30<sup>h</sup>  
Martes a Viernes: de 17.00<sup>h</sup> a 20.00<sup>h</sup>

Descarga nuestra App Culturalh  Disponible  

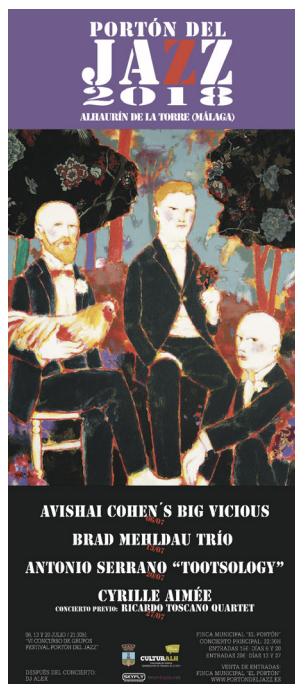
[culturalh.com](http://culturalh.com)

Síguenos en  [Cultura Alhaurin Torre](https://www.facebook.com/CulturaAlhaurinTorre)  [@CulturaAlhaurin](https://twitter.com/CulturaAlhaurin)

02	18.30 <sup>h</sup> .sáb	Fes	<b>XI Festival Folclórico Infantil y Presentación Cartel Festival Folclórico Solera 2018.</b> Organiza: Asociación Cultural Solera.	Finca Municipal El Portón Entrada libre.
05	20.00 <sup>h</sup> .mar	Pre	<b>Presentación del libro "Alhaurín de la Torre. Explosión de sentidos".</b> Autor: Juan Jesús Flores.	Finca Municipal El Portón Entrada libre.
06	19.30 <sup>h</sup> .mié	Dan	<b>Festival benéfico de danza oriental "La tienda roja".</b> A beneficio de la ONG ABC.	Centro Cultural "Vicente Aleixandre" Entrada-donativo: 4€ Venta: 634890291
08	19.00 <sup>h</sup> .vie	Cop	<b>1ª Semifinal Torre de Coplas.</b> Organiza: AMAT	Centro Cultural Vicente Aleixandre. Entrada libre.
08	22.00 <sup>h</sup> .vie	Rom	<b>Gala elección de la Reina y Rey de las Fiestas de San Juan 2018.</b> Organiza: Concejalía de Fiestas.	Finca Municipal El Portón. Más información: Concejalía de Fiestas.
09	19.00 <sup>h</sup> .sáb	Cop	<b>2ª Semifinal Torre de Coplas.</b> Organiza: AMAT	Centro Cultural Vicente Aleixandre. Entrada libre.
09	21.00 <sup>h</sup> .sáb	Gal	<b>VIII Gala de Verano "Arte Andaluz".</b> Organiza: Organiza Coro Amanecer.	Finca Municipal El Portón Entrada-donativo: 2€
10	08.00 <sup>h</sup> .dom	Rom	<b>Romería de San Juan 2018.</b> Organiza: Concejalía de Fiestas.	Concentración de carretas y salida desde el Parque Municipal al Arroyo
13	20.30 <sup>h</sup> .mié	Mus	<b>Musical "Mirando atrás III".</b> Organiza: Grupo de Teatro del Área del Mayor "Siempreviva". Dirige: Josette Lemery.	Centro Cultural Vicente Aleixandre. Entrada-donativo: 3€ A beneficio de AMFAT

<b>16</b>	<b>22.00<sup>h</sup></b> .sáb	<b>Fla</b>	<b>XLV Festival Flamenco Torre del Cante.</b> Organiza: Peña Flamenca Torre del Cante.	Finca Municipal El Portón. Entradas: 25€ Venta: Finca El Portón www.flamenconau.com
<b>19</b>	<b>19.30<sup>h</sup></b> .mar	<b>Pre</b>	<b>Presentación libro: "Ecos de la alhóndiga"</b> . Autor: Francisco Baquero.	Centro Cultural Vicente Aleixandre. Entrada libre.
<b>20 al 24</b>		<b>Fer</b>	<b>Feria y Fiestas de San Juan 2018.</b> Organiza: Concejalía de Fiestas.	Recinto ferial y centro urbano.
<b>28</b>	<b>19.30<sup>h</sup></b> .jue	<b>Con</b>	<b>Concierto fin de curso Escuela Municipal de Música.</b> Organiza: EMMAT.	Finca Municipal El Portón. Entrada libre.
<b>29</b>	<b>20.00<sup>h</sup></b> .vie	<b>Exp</b>	<b>Exposición "Domun Habitabilem" de Antonio Yesa.</b> Del 29 junio al 22 septiembre /18.	Sala de Exposiciones Bryan Hartley Robinson. Finca Municipal El Portón. Entrada libre.
<b>29</b>	<b>21.00<sup>h</sup></b> .vie	<b>Exp</b>	<b>Exposición "De Arboribus" de José Antonio Díazdel.</b> Del 29 de junio al 25 de agosto /18	Sala de Exposiciones El Portón Finca Municipal El Portón. Entrada libre.

## AVANCE DE JULIO



### PORTÓN DEL JAZZ 2018

06 Julio	<b>Avishai Cohen's Big Vicious</b>	15€
13 Julio	<b>Brad Mehldau Trío</b>	20€
20 Julio	<b>Antonio Serrano "Tootsology"</b>	15€
27 Julio	<b>Cyrille Aimée</b>	20€

**Concierto Previo: Ricardo Toscano Quartet**

**"After-parties"**  
DJ Alex - Skyfly  
Premium DJ Services

Venta de entradas:  
Finca Municipal "El Portón"  
www.portondeljazz.es  
www.mientrada.net  
www.entradascorreos.com

[www.portondeljazz.es](http://www.portondeljazz.es)

[f](https://www.facebook.com/PortonDelJazz) Portón del Jazz
 [@PortondelJazz](https://twitter.com/PortondelJazz)
[YouTube](https://www.youtube.com/channel/UC...) Portón del Jazz
 [ig](https://www.instagram.com/porton_del_jazz) porton\_del\_jazz
 [App](https://www.appstore.com): Portón del Jazz
 [getty](https://www.getty.com)

## BIBLIOTECA Y HEMEROTECA

**Horario:**  
De lunes a viernes, 09.30<sup>h</sup>-13.30<sup>h</sup> / 16.30<sup>h</sup>-20.00<sup>h</sup>  
t. 952 41 67 74 biblioteca@alhaurindelatorre.es

**Horario:**  
De lunes a viernes, 09.30<sup>h</sup>-13.30<sup>h</sup> / 17.00<sup>h</sup>-20.00<sup>h</sup>  
t. 952 96 00 67 hemeroteca@alhaurindelatorre.es

**SALA DE ESTUDIOS.**  
**Horario: De lunes a viernes, 09.00<sup>h</sup>-20.00<sup>h</sup>**  
centrosesmero@alhaurindelatorre.es